



ส่งไฟล์ผ่านเครือข่าย FTP ด้วย FileZilla

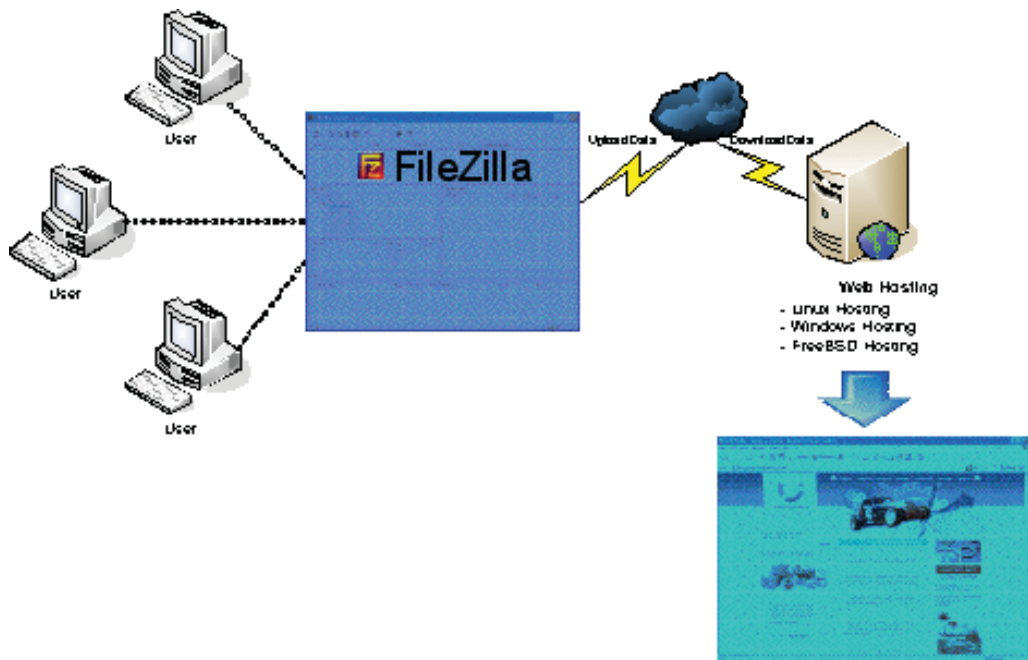
ทำงานบนระบบปฏิบัติการวินโดวส์ รองรับการทำงานของ FTP, SFTP และ SFTPS สามารถในการจัดการกับไฟล์ ลบ เปลี่ยนชื่อ และเปลี่ยนโหมดของไฟล์ได้

นอกจากนี้ยังสนับสนุนการทำงานแบบ ทาวน์โฮลด์ต่อ (Resume Downloads) ในการ Upload หรือ Download ยังไม่สำเร็จ ใช้งานง่ายด้วยคุณสมบัติลากวาง (Drag & Drop) ทำงานได้อย่างรวดเร็ว (Fast FTP) ได้รับรางวัล Community Choice Awards ประจำปี 2006 ในสาขา Networking เป็นโปรแกรม Open Source ที่คุณสามารถทาวน์โฮลด์มาใช้งานได้ฟรี

สำหรับนักพัฒนาเว็บไซต์แล้ว เมื่อทำการสร้างเว็บเรียบร้อยแล้ว ก็มาถึงขั้นตอนของการ Upload ข้อมูลขึ้น Web Hosting จึงจำเป็นที่จะต้องใช้โปรแกรมที่ช่วยในการนำข้อมูลขึ้น Host ซึ่งในอดีตมีโปรแกรมที่ใช้ไม่มากนักคือ WS_FTP และ Cute FTP หรืออาจ Upload ผ่านโปรแกรมที่ใช้สร้างเว็บอย่าง Dreamweaver หรือ MS FrontPage แต่ยังมีอีกหนึ่งโปรแกรมที่สามารถใช้ Upload ข้อมูลขึ้น Web Hosting ด้วยโปรแกรม Open Source ที่ชื่อว่า FileZilla ทำงานบนระบบปฏิบัติการวินโดวส์ รองรับการทำงานของ FTP, SFTP และ SFTPS ใช้งานง่าย มีความสามารถในการจัดการกับไฟล์ ลบ เปลี่ยนชื่อ และเปลี่ยนโหมดของไฟล์ได้

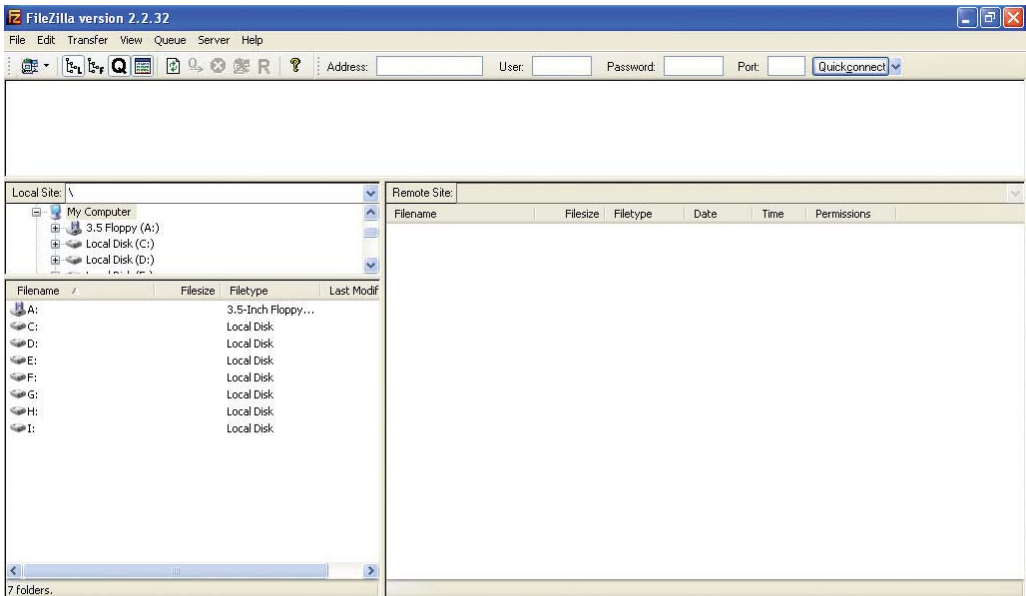


นอกจากนี้ FileZilla ยังสนับสนุนการทำงานแบบ ดาวน์โหลดต่อ (Resume Downloads) ในกรณีที่ทำการ Upload หรือ Download ยังไม่สำเร็จ ใช้งานง่ายด้วยคุณสมบัติลากวาง (Drag & Drop) ที่คุ้นเคยกันเป็นอย่างดี ทำงานได้อย่างรวดเร็ว (Fast FTP) ได้รับรางวัล Community Choice Awards ประจำปี 2006 ในสาขา Networking เป็นโปรแกรม Open Source ที่คุณสามารถดาวน์โหลดมาใช้งานได้ฟรี ไม่ต้องเสียค่าลิขสิทธิ์อีกด้วย

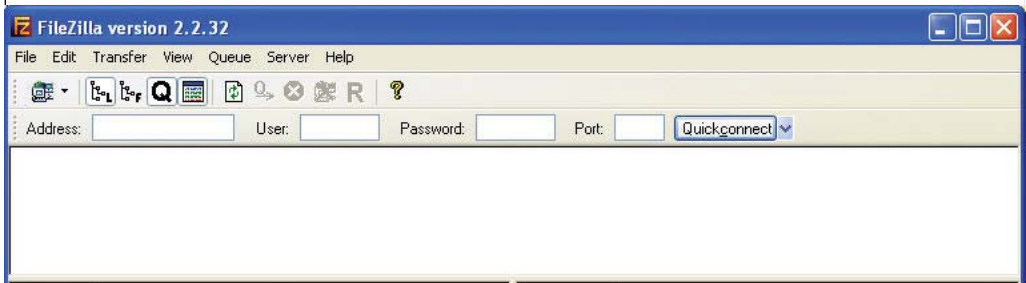




FileZilla เป็นโปรแกรม FTP client อีกตัวจากค่าย Mozilla สนับสนุนทั้ง SSL, SFTP เพื่อความปลอดภัยในการใช้งาน สามารถดาวน์โหลดได้ต่อ นอกจากนี้ยังสนับสนุนการทำงานกับหลายภาษา หลังจากการติดตั้งโปรแกรมเรียบร้อยแล้ว ต่อไปเรามาดูหน้าต่างของโปรแกรมกันต่อว่ามีอะไรบ้าง อันดับแรกเมื่อเปิดโปรแกรมมาจะมีหน้าต่าง ดังนี้

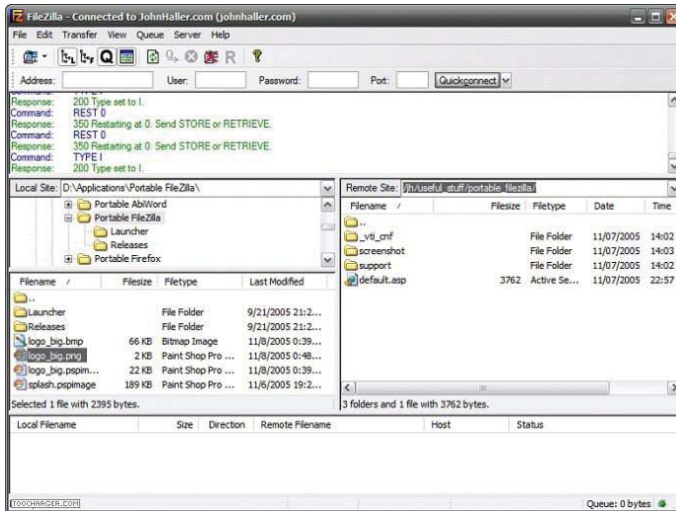


หน้าจอของโปรแกรมจะมีส่วนสำคัญ 4 ช่องที่ให้กรอกข้อมูล ดังนี้

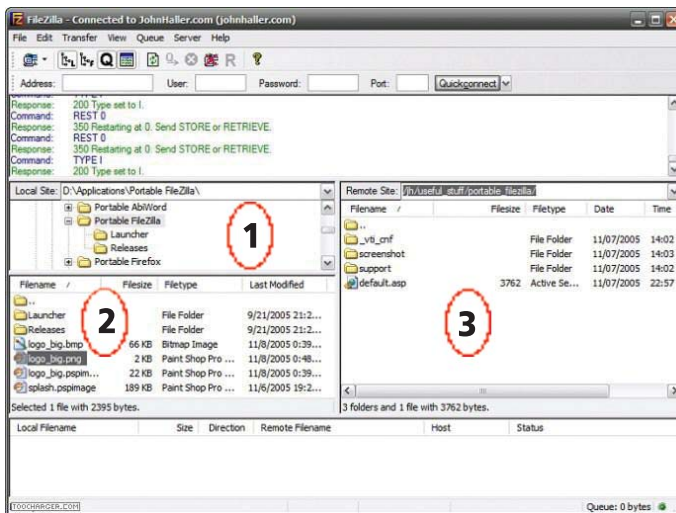


- Address : ftp.yourdomain.com ให้พิมพ์ชื่อโดเมนเนมของท่าน
- User : yourdomain.com ให้พิมพ์ชื่อโดเมนเนมของท่าน
- Password : รหัสผ่านที่ได้รับตอนสมัครใช้บริการ
- Port : ให้พิมพ์ 21 (Port 21 เป็น Port สำหรับใช้ในการ FTP หากท่านใช้เครื่องที่ทำงาน กรุณาตรวจสอบกับ Admin ที่บริษัทของท่านด้วยว่าได้เปิด Port 21 ไว้หรือไม่ เพราะหาก Port 21 ถูกปิดไว้ จะไม่สามารถ FTP ได้

เมื่อกรอกข้อมูลครบทุกช่องแล้วให้คลิกที่ปุ่ม Quickconnect จะปรากฏหน้าต่างของ Remote Site จะเปลี่ยนไป ดังนี้



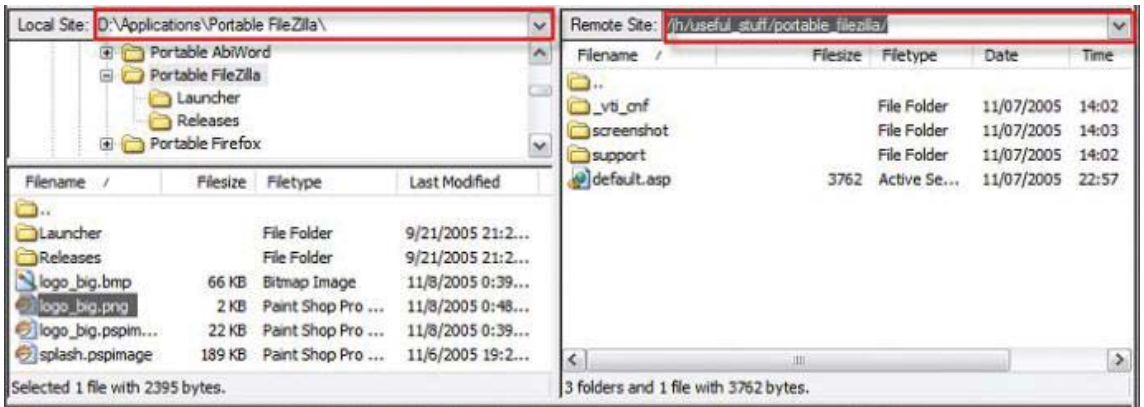
ต่อไปมาดูส่วนประกอบต่างๆ ของหน้าต่างโปรแกรม FileZilla ดังนี้



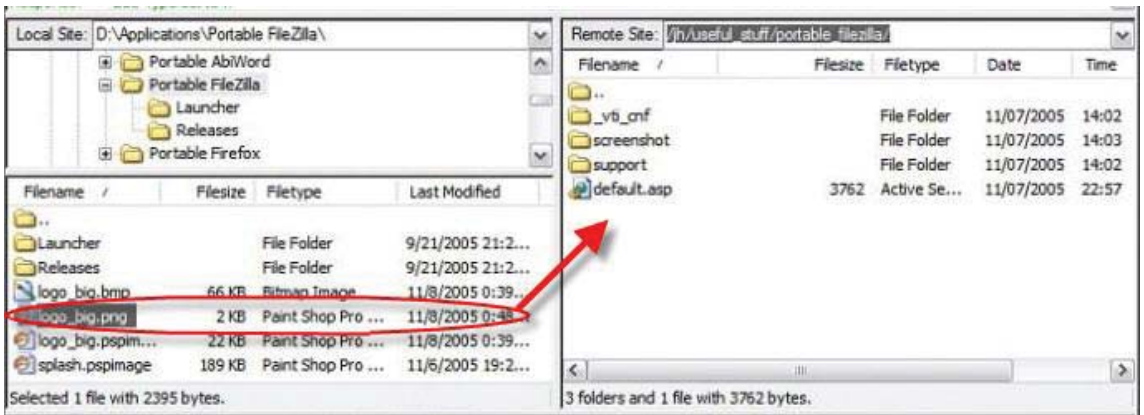
1. หมายเลข 1 จะแสดงรายชื่อ Folder หลักในเครื่องคอมพิวเตอร์นั้นๆ (Local Site)
2. หมายเลข 2 จะแสดงรายชื่อ Folder ย่อยและไฟล์ที่อยู่ใน Folder ย่อยนั้นๆ
3. หมายเลข 3 จะแสดงรายชื่อ Folder ต่างๆ บน Server (Remote Site) โปรดสังเกตจะพบว่า มี Folder ชื่อ www ซึ่งเป็น Root Folder (Folder หลัก) ของเว็บไซต์ของท่าน



ต่อไปให้ Double Click เข้าไปใน Folder www เพื่อทำการ Upload ไฟล์ (ท่านจะต้อง Upload ไว้ใน Folder www เท่านั้น!) เมื่อเข้าไปใน Folder www แล้ว ครั้งแรก ท่านจะพบว่าไม่มีไฟล์ mxindex.html อยู่เพียงไฟล์เดียว(ภาพตัวอย่างที่นำมาแสดง ได้มีการ Upload ไฟล์ขึ้นไปไว้แล้ว)



เริ่มทำการ Upload ไฟล์ โดย ลาก (drag) ไฟล์ที่ต้องการจากหน้าต่างด้านซ้าย (Local Site) ไปวาง (drop) ไว้ในหน้าต่างทางด้านขวา (Remote Site) โปรดสังเกตบริเวณแถบสีเหลือง จะแสดงสถานะการทำงานให้ท่านทราบด้วย

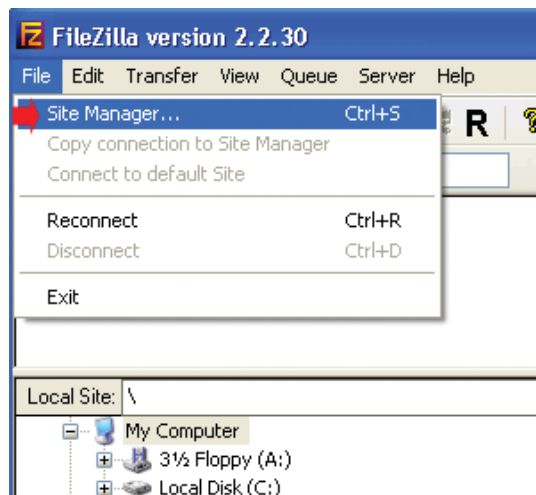


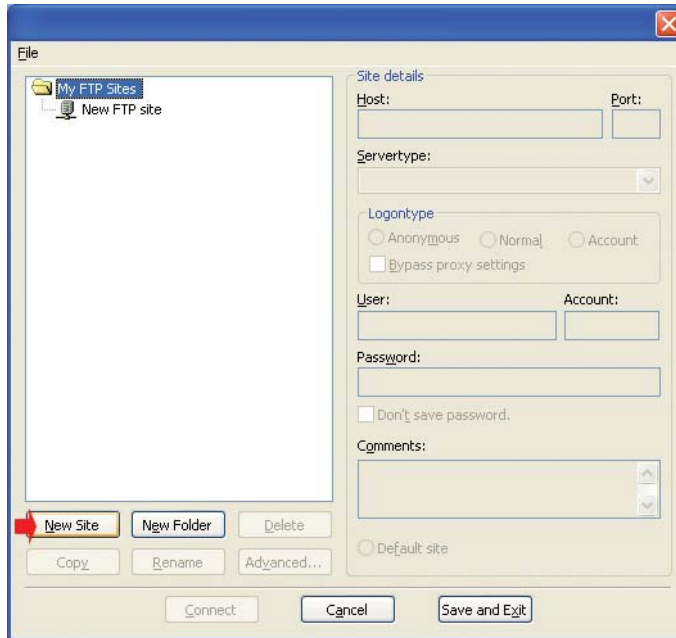
ทดสอบผลการ Upload ไฟล์ โดยเปิดโปรแกรม Web Browser เช่น Internet Explorer (IE) หรือ Mozilla FileFox แล้วใส่ URL ที่ต้องการทดสอบ



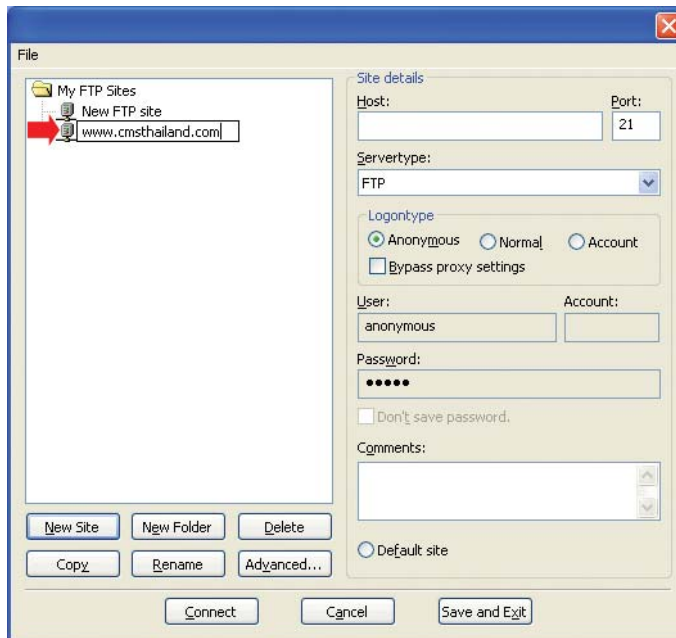
แต่ก่อนเริ่มทำการ Upload ข้อมูลต่างๆ อันดับแรกเราจะต้องทำการสร้างไซต์ต่างๆ ที่เราต้องการ จะส่งไฟล์ขึ้นไปยังเครื่องแม่ข่าย หรือจะรับไฟล์ลงมาปรับปรุงแก้ไขก่อน ซึ่งเราสามารถใช้งาน FTP ด้วยโปรแกรม FileZilla ด้วยวิธีต่อไปนี้

1. ทำการดับเบิลคลิกที่ไอคอน FileZilla บน Desktop เพื่อเรียกใช้งานโปรแกรม
2. หลังจากเปิดโปรแกรมมาแล้วให้คลิกที่เมนู File > Site Manager

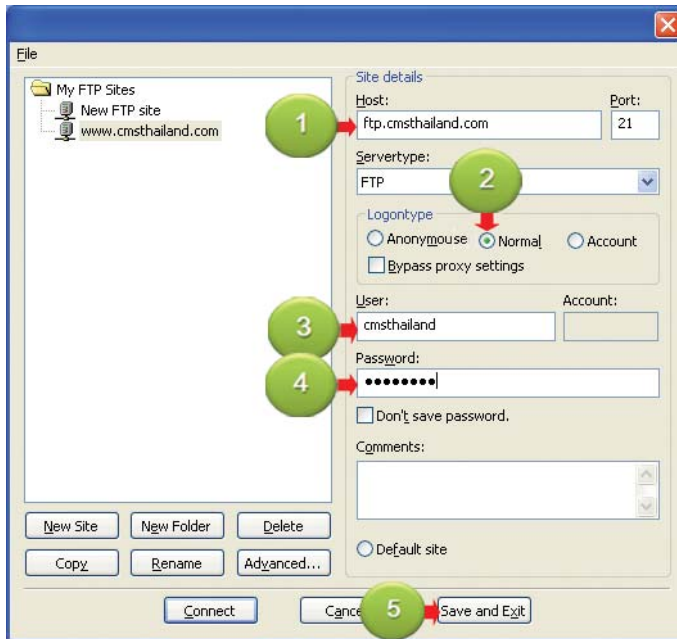




3. คลิกที่ปุ่ม New Site เพื่อเริ่มสร้างไซต์ใหม่



4. กำหนดชื่อไซต์ตามรายละเอียดเว็บไซต์ตนเอง ตามรูปแบบ



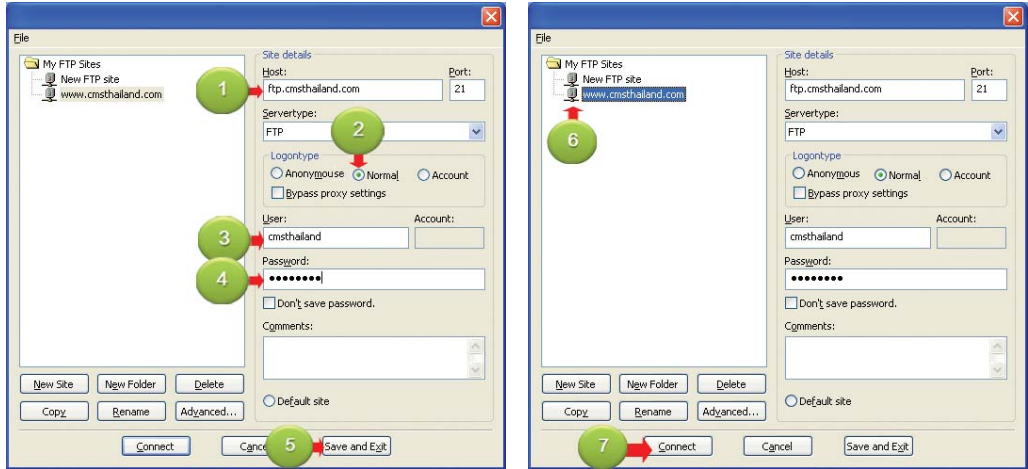
5. กำหนดรายละเอียด FTP Site ดังนี้

- Host : กำหนดชื่อเครื่องเว็บเซิร์ฟเวอร์ทางฝั่งโฮสต์ ปกติจะมีรูปแบบเป็น ftp.xxx.xxx หรือ www.xxx.com หรือใช้เป็นหมายเลข IP Address ก็ได้
- Port : กำหนดหมายเลขพอร์ตของเอฟทีพีเป็น 21
- ServerType : เลือกเป็น FTP แบบธรรมดา
- LogonType : เลือกเป็น Normal
- User : กำหนดชื่อที่ใช้ติดต่อไปยังโฮสต์ติด (ทาง hosting จะให้มา)
- Password : กำหนดรหัสผ่านที่ใช้ติดต่อไปยังโฮสต์ติด (ทาง hosting จะให้มา ถ้าไม่ต้องการให้ FileZilla จำ Password ไว้ ก็ติ๊กถูกไว้ในช่อง Don't save password ด้วย)

6. คลิกปุ่ม Save & Exit เพื่อทำการบันทึกค่าที่ตั้งไว้



• การคอนเน็คเข้าสู่ Web Hosting



1. คลิกเมนู File > Site Manager
2. คลิกชื่อไซต์ที่ได้สร้างไว้ก่อนหน้า
3. คลิกปุ่ม Connect เพื่อทำการคอนเน็คเข้าสู่ Web Hosting
4. การไม่ผิดพลาดอะไร จะทำการเชื่อมต่อเข้าสู่ Web Hosting ได้ดังรูป
5. เข้าไปในไดเรกทอรีที่เก็บข้อมูล
 - ด้านซ้ายมือเครื่องตนเอง (Local Site) ให้เข้าไปยังไดเรกทอรีและห้องที่เก็บข้อมูล
 - ด้านขวามือให้ดับเบิลคลิกเข้าไปในห้อง public_html (ห้องเก็บข้อมูลเว็บไซต์)
6. กรณีต้องการนำข้อมูลจากเครื่องตนเองขึ้นสู่ Hosting (Upload) ก็ให้ทำการคลิกเลือกไฟล์/โฟลเดอร์ที่ต้องการแล้วจับ เมาส์แดรกไปวางฝั่ง Remote Site หรือกรณีต้องการนำไฟล์/โฟลเดอร์มาเก็บยังเครื่องตนเอง (Download) ก็ให้คลิกเลือกไฟล์/โฟลเดอร์ที่ต้องการแล้วจับเมาส์แดรกไปวางฝั่ง Local Site

ในกรณีที่ท่านไม่สามารถ Upload Files โดยใช้โปรแกรม FTP เช่น (CuteFTP, WsFTP, FileZilla) ใดๆ ที่เว็บไซต์ก็สามารถเข้าได้ตามปกติ หรือ ลองใช้คำสั่ง Ping ftp.yourdomain.com ดูแล้ว Server ก็ไม่ได้ Down ปัญหาอาจเกิดจากเหตุขัดข้องทางเทคนิคของ ISP ที่ท่านใช้บริการอยู่ในขณะนั้น หรือไม่ก็อาจเกิดจากโปรแกรม Firewall ของ Windows ในเครื่องคอมพิวเตอร์เอง แต่ในกรณีที่ท่าน Connect FTP จากเครื่องคอมพิวเตอร์ที่ทำงานของท่าน แล้วไม่สามารถ Connect ได้ อาจเป็นไปได้ว่าผู้ดูแลระบบ Network ของที่ทำงานท่านได้ทำการปิด Port : 21 ซึ่งเป็น Port ที่ใช้สำหรับ FTP กรุณาแจ้งผู้ดูแลระบบ Network ของท่านให้ทำการเปิด Port : 21 นี้ให้ด้วย เพราะหากไม่เปิด Port : 21 ท่านก็จะไม่สามารถ Connect FTP ได้

การ Upload ข้อมูลขึ้นเว็บโดยการใช้ FTP นั้น เป็นวิธีที่นิยมใช้กันมาก เพราะสะดวกและรวดเร็ว แต่เดิมจะใช้โปรแกรม FTP ที่ติดมากับ Windows ซึ่งค่อนข้างใช้งานยาก เพราะต้องจำคำสั่งมากมายเหมือน DOS เลย บางคนจึงรู้สึกว่ายากมาก แต่มาตอนนี้มีโปรแกรม FTP ในแบบกราฟฟิกบน Windows ให้เลือกใช้มากมาย ไม่ต้องจำคำสั่งอีกแล้ว มีความสามารถทั้งการ upload และ download ในตัวแถมกระทำได้ที่ละหลายๆ ไฟล์ หรือเป็น directory ก็ยังได้ แถมยังสามารถเข้าออก directory ได้สะดวก ทั้งการลบไฟล์ สร้างหรือลบ directory ทำได้สะดวกมาก โปรแกรม FTP บางตัวยังแถมตำแหน่ง FTP ของ web site ดั่งๆ ซึ่งจะเข้าไปยัง directory สาธารณะเพื่อ download โปรแกรมมาใช้งาน

สำหรับในบ้านเราโปรแกรม FTP ที่นิยมใช้กันมากก็คงจะมีอยู่ 2 ตัวคือ cute FTP และ WS_FTP ซึ่งก็มีการใช้งานที่ง่ายมากทั้งสองตัว แต่ FileZilla เป็นอีกโปรแกรมที่ถูกพัฒนาขึ้นเพื่อรองรับการ Upload ข้อมูลขึ้นเว็บอีกตัวหนึ่ง ใช้งานง่ายมีความสามารถในการจัดการกับไฟล์ ลบ เปลี่ยนชื่อ และเปลี่ยนโหมดของไฟล์ได้ เป็นโปรแกรมประเภท FTP แบบพกพาสามารถนำไปเสียบเข้ากับเครื่องคอมพิวเตอร์ไหนก็ได้แล้วสามารถเรียก run โปรแกรมแบบ FTP ได้ทันทีจากเครื่องนั้นโดยไม่ต้องติดตั้งโปรแกรม ลงใน PC ทำให้การใช้งานปลอดภัยมากขึ้น ไม่ต้องมีการทิ้งพวก Log หรือไฟล์ความลับต่างๆ ไว้ในเครื่องนั้นรวมทั้ง password ที่ใช้ติดต่อกับ Server ด้วย

การพัฒนาเว็บไซต์ในปัจจุบันนี้ค่อนข้างแพร่หลายโดยหลักๆ แล้ว โปรแกรม FileZilla เป็นโปรแกรมสำหรับส่งไฟล์ทาง FTP ที่ใช้งานง่ายตัวหนึ่ง ซึ่งมี Feature หลักๆ ดังนี้

- มีความสามารถในการ Upload/Download (ถ้า Server Support มัน)
- Site Manger เป็นโพลเดอร์ทำให้ใช้งานง่าย
- สามารถทำงานอย่างต่อเนื่องได้ถ้าการ Upload/Download นั้นยังไม่เสร็จสิ้น แล้วเกิดเหตุการณ์ทำให้ต้องหยุดชะงัก
- Firewall Support
- SOCK S4/5 and HTTP1.1 Proxy support
- การ connect SSL มีความปลอดภัย
- รองรับ SFTP
- มีการจัดลำดับการ Upload/Download
- สามารถใช้วิธีการลาก/วางได้
- มีภาษาที่ใช้ support ให้เลือกหลากหลาย
- มีการรับรอง GSS และ รหัสการใช้ Kerberos