



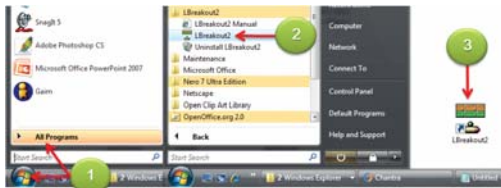
## เกมส์บุกแบบคลาสสิกด้วย LBreakout 2

เกมอาเขตคลาสสิก Breakout 2 เป็นเกมแข่งความเร็วที่มีกราฟิกและเสียงเอฟเฟ็คท์ที่ตื่นเต้นเร้าใจ ให้ใช้เมาส์หรือแป้นคีย์บอร์ดเพื่อยับไม้ตีที่อยู่ทางด้านล่างรับลูกบอลไม่ให้หล่น และให้บอลกระเด็นขึ้นไปจะได้เล่นเกมต่อไปเรื่อยๆ ลูกบอลก็จะกระเด็นไปทำลายอิฐทางด้านบน ถ้าทำลายหมดก็จะได้เล่นในด้านถัดไป อิฐแต่ละก้อนก็จะมีลักษณะแตกต่างกันไป เช่น ลูกบอลพิเศษ ลูกบอลระเบิดและอื่นๆ

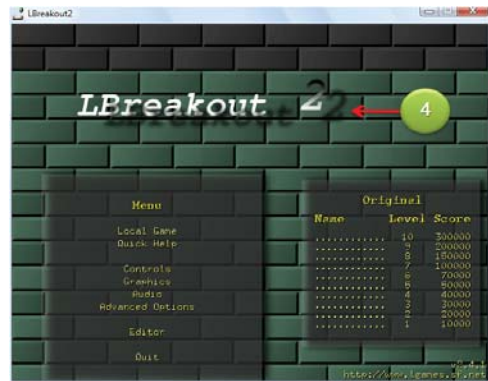
เกมอาเขตคลาสสิก Breakout 2 เป็นเกมแข่งความไวที่มีกราฟิกและเสียงเอฟเฟ็คที่ตื่นเต้นเร้าใจให้ใช้เมาส์หรือแป้นคีย์บอร์ดเพื่อขยับไม้ตีที่อยู่ทางด้านล่างรับลูกบอลไม่ให้หล่น และให้บอลกระเด็นขึ้นไปจะได้เล่นเกมต่อไปเรื่อยๆ ลูกบอลก็จะกระเด็นไปทำลายอิฐทางด้านบน ถ้าทำลายหมดก็จะเล่นในด้านถัดไป อิฐแต่ละก้อนก็จะมีลักษณะแตกต่างกันไป เช่น ลูกบอลพิเศษ ลูกบอลระเบิดและอื่นๆ



### ● การเรียกใช้งาน LBreakout 2



1. คลิกปุ่ม Start เลือก All Programs
2. แล้วคลิกเลือก LBreakout2 แล้วเลือก LBreakout2
3. หรือดับเบิลคลิกชอร์ตคัตโปรแกรม LBreakout2
4. จะแสดงหน้าต่างเกม LBreakout2



### ● หน้าต่างหลักของเกม

ในหน้าต่างหลักของเกมก็จะมีการควบคุม และเมนูต่างๆ ให้เลือกใช้งาน

1. Local Game เข้าเล่นเกมและ Quick Help แนะนำการเล่น
2. ส่วนควบคุม การบังคับ กราฟิก เสียง ออปชั่น แอดวานซ์
3. Editor สร้าง แก้ไข ลบ ชุดด่านที่สร้างขึ้น
4. Quit คลิกเลือกเมื่อต้องการออกจากเกม
5. ตารางแสดงชื่อสกอร์ลที่ทำได้ในแต่ละด่าน





● กำหนดค่าการบังคับเป็นพิมพ์

การเข้าไปกำหนดค่าต่างๆ ก็จะมีลักษณะเมนูคล้ายๆ กัน โดยกำหนดค่าดังนี้



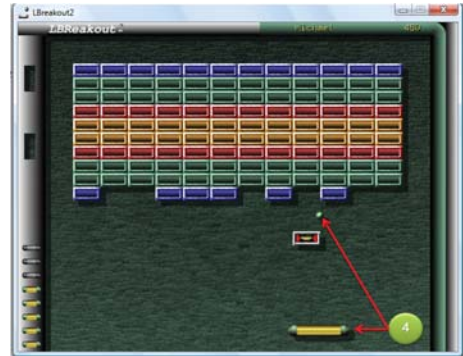
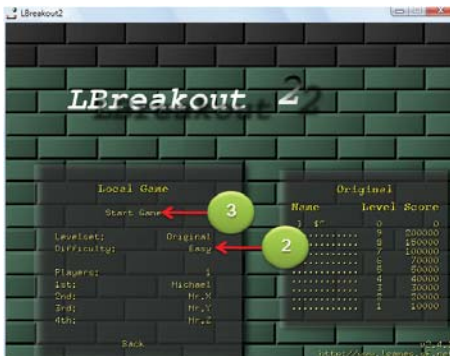
1. คลิกเลือกเมนู Controls เพื่อเข้าไปกำหนดค่า
2. จะแสดงหน้าต่าง Controls แสดงปุ่มควบคุมในแต่ละปุ่ม
3. หากต้องการแก้ไขก็เพียงไปคลิกเลือกปุ่มที่ต้องการแก้ไข แล้วก็กดแป้นใหม่ลงไป
4. เมื่อกำหนดค่าเสร็จแล้วให้คลิกเลือกที่ Back

● เริ่มเล่นเกม

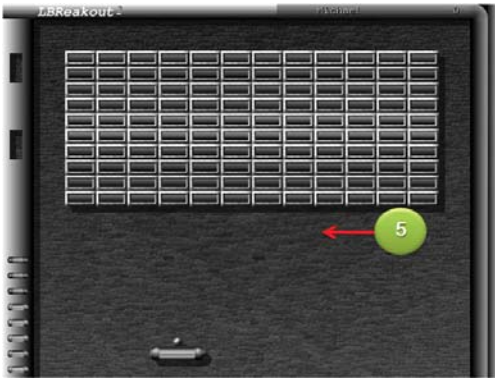
เมื่อกำหนดค่าต่างๆ แล้วก็ไปเล่นเกมกันเลย จะได้ไม่เสียเวลา



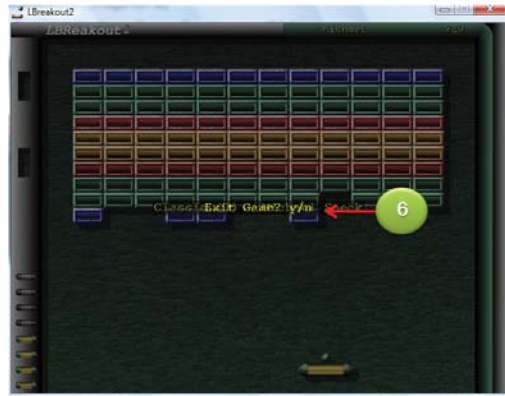
1. เมื่อเข้าไปที่หน้าหลัก ให้เลือกที่ Local Game
2. จะแสดงหน้าต่างให้กำหนดระดับเกม ว่าต้องการยากหรือง่าย ให้คลิกเลือกส่วนที่ต้องการกำหนดค่าแล้วคลิกไปเรื่อยๆ
3. เมื่อต้องการเล่นเกม ให้คลิกเลือก Start Game
4. เคาะแป้น space bar หนึ่งครั้งเพื่อเริ่มบังคับไม้ตีให้ไปตีโดนลูกบอล เพื่อกระเด็นไปโดนอิฐ บางก้อนอาจมีรางวัลตกลงมาให้เก็บ







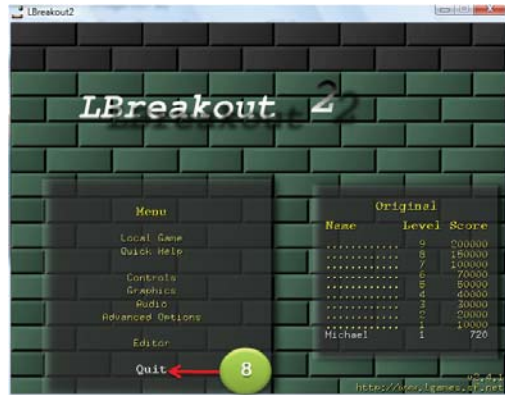
5. ถ้าต้องการหยุดการเล่นชั่วคราวให้กดแป้น P และ ถ้ากลับมาเล่นต่อให้กดแป้น P อีกครั้ง



6. เมื่อต้องการออกจากเกมให้กดแป้น ESC จะแสดงข้อความ Exit Game? y/n ถ้าต้องการออกจากเกมให้กดแป้น y



7. เมื่อกลับมาหน้า Local Game ให้คลิกเลือก รายการ Back



8. กลับมาหน้าต่างหลักให้คลิกเลือก Quit เพื่อออกจากหน้าต่างเกม

และที่นี้พี่ๆ น้องๆ ก็ลองนำไปเล่นกันดูนะครับ รับรองได้ว่ามันส์แน่นอน และแต่ละฉากก็จะยากขึ้นเรื่อยๆ เป็นอีกเกมที่เล่นได้ทุกเพศทุกวัย และก็ไม่ต้องเก็งสเปกเครื่องว่าจะช้าหรือเร็วแค่ไหน ก็สนุกกับเกมนี้ได้ไม่ต่างกัน