



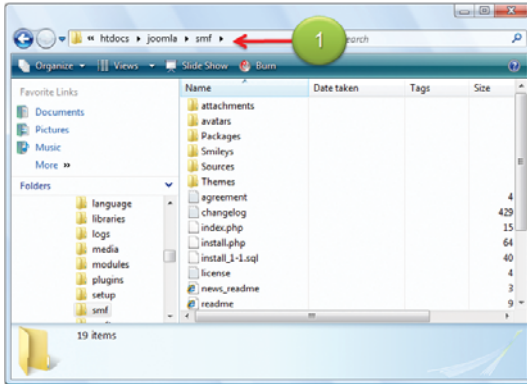
ชุดซอฟต์แวร์สร้างเว็บบอร์ดคุณภาพ Simple Machines

Simple Machines Forum (SMF) เป็นฟรีเว็บบอร์ดที่ประกอบไปด้วยชุดซอฟต์แวร์ในการสร้างเว็บบอร์ด ที่สนับสนุนฐานข้อมูล PostgreSQL, SQLite, MySQL รองรับบริการโฮสติ้ง การสร้างหัวข้อต่างๆ มีอีเมลแจ้งเตือนเมื่อเว็บบอร์ดเริ่มมีขนาดใหญ่เป็นต้น

Simple Machines Forum (SMF) เป็นฟรีเว็บบอร์ดที่ประกอบไปด้วยชุดซอฟต์แวร์ในการสร้างเว็บบอร์ด ที่สนับสนุนฐานข้อมูล PostgreSQL, SQLite, MySQL รองรับการใช้งานโพส การสร้างหัวข้อต่างๆ มีอีเมลแจ้งเตือนเมื่อเว็บบอร์ดเริ่มมีขนาดใหญ่เป็นต้น

● ติดตั้ง Simple machine

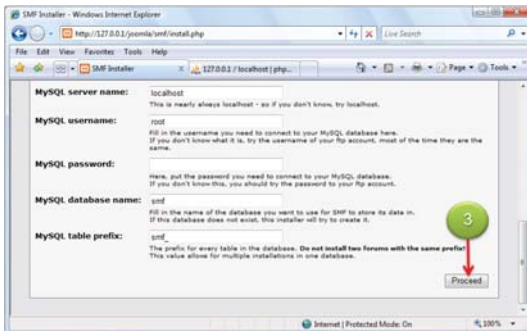
เมื่อดาวน์โหลด Simple machine มาแล้วก็นำมาติดตั้งดังต่อไปนี้...



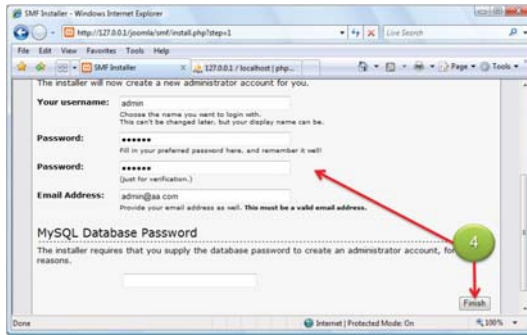
1. ให้ไปแตกไฟล์ซิป smf_1-1-3_install.zip ไว้ในโฟลเดอร์ smf ภายใต้ C:\xampp\htdocs\joomla



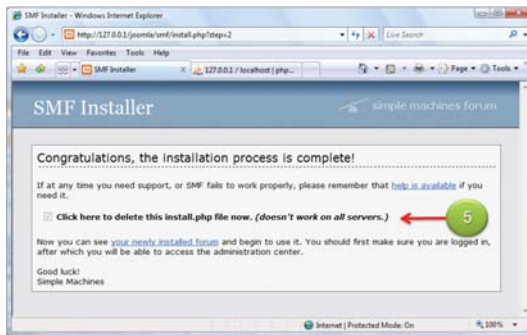
2. จากนั้นให้เปิดบราวเซอร์แล้วไปที่ <http://127.0.0.1/joomla/smf/install.php>



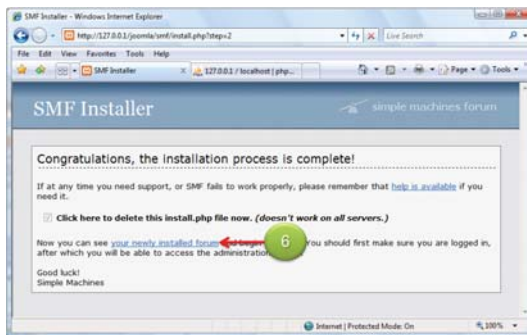
3. ให้กรอกข้อมูลต่างๆ ลงไป แล้วคลิกปุ่ม Proceed



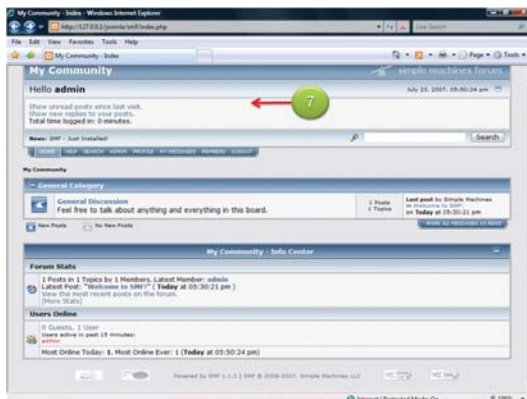
4. ในหน้าถัดมาจะให้สร้างแอ็คเคาน์ แล้วคลิกปุ่ม Finish



5. จะแสดงเพจว่าติดตั้งเรียบร้อยแล้ว พร้อมคลิกเลือก ออปชั่น Click here to delete this install.php file now



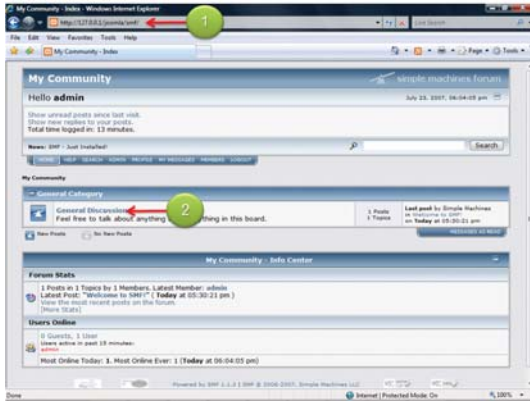
6. ถ้าต้องการดูเว็บไซต์ ให้คลิกลิงค์ your newly installed forum



7. จะแสดงหน้าต่างเว็บบอร์ดดังภาพทันที

• การโพสต์ข้อความ

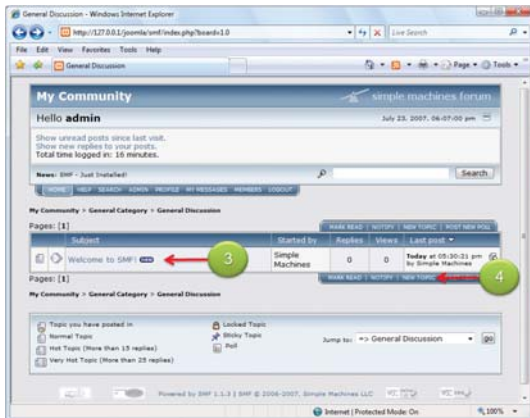
ไปดูการเข้าไปใช้งานเว็บบอร์ดกันว่าในกรณีที่เราเป็นผู้ใช้งานแล้วต้องการเข้าไปโพสต์ข้อความจะต้องใช้งานอย่างไร ยากหรือไม่



1. เปิดบราวเซอร์แล้วไป

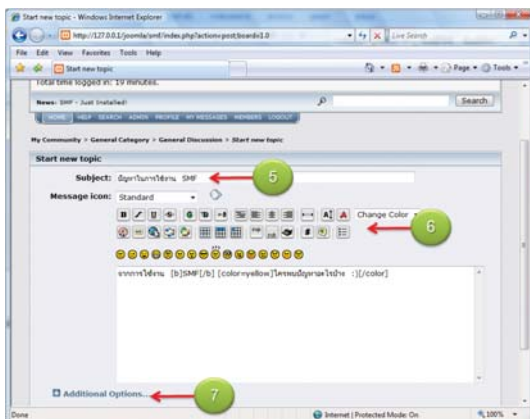
<http://127.0.0.1/joomla/smf/>

2. คลิกเข้าไปในท้องของเว็บบอร์ด



3. จะเปิดเข้าไปในท้องเว็บบอร์ด พร้อมแสดงหัวข้อตัวอย่าง

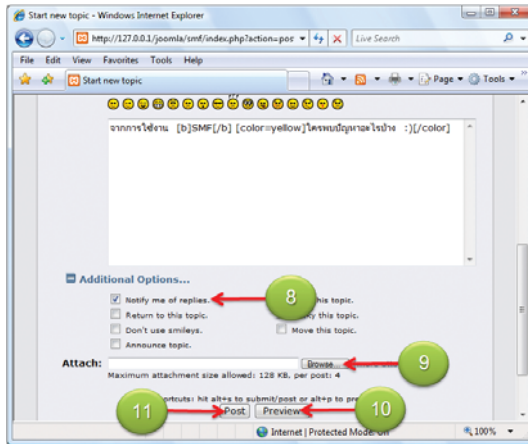
4. ต้องการทดลองโพสต์ ให้คลิกที่คำว่า NEW TOPIC



5. แสดงเพจให้พิมพ์คำถาม เลือกไอคอน และพิมพ์ข้อความ

6. พร้อมเลือกเครื่องมือต่างๆ

7. ถ้าต้องการกำหนดออปชันเพิ่มเติมให้คลิกลิงค์ Additional Options...

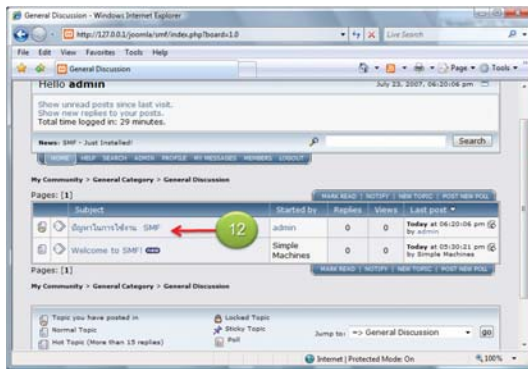


8. ให้คลิกเลือกอปชัน เช่น แจ้งเตือนเมื่อมีคนตอบกลับ

9. พร้อมทำการแนบไฟล์รูปภาพโดยการคลิกปุ่ม Browse...

10. ต้องการพรีวิวคำถามให้คลิกปุ่ม Preview

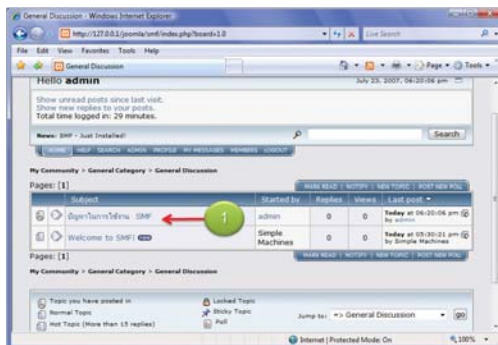
11. หรือถ้าต้องการโพสต์ข้อความก็ให้คลิกปุ่ม Post



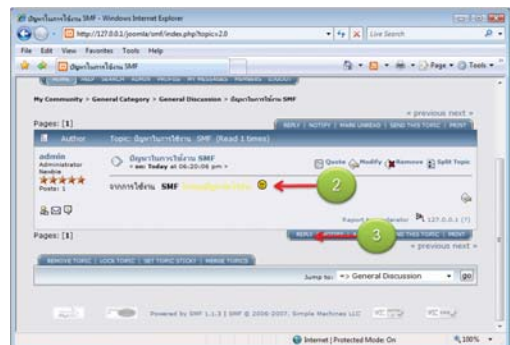
12. จากนั้นข้อความที่โพสก็จะปรากฏขึ้นทันที

● เข้าไปอ่านข้อความในเว็บบอร์ด

กลับกันถ้าต้องการเข้าไปอ่านหรือตอบคำถามในเว็บบอร์ดก็ให้ทำดังนี้...

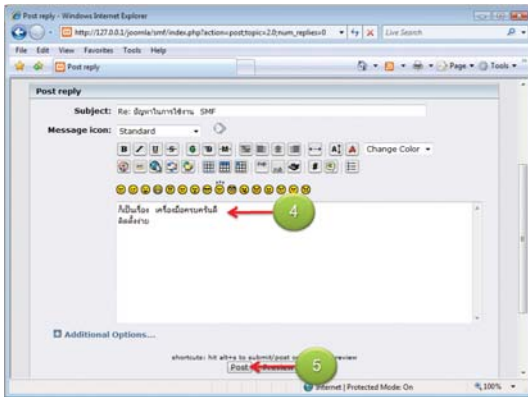


1. ก็ให้คลิกที่หัวข้อที่ต้องการอ่าน

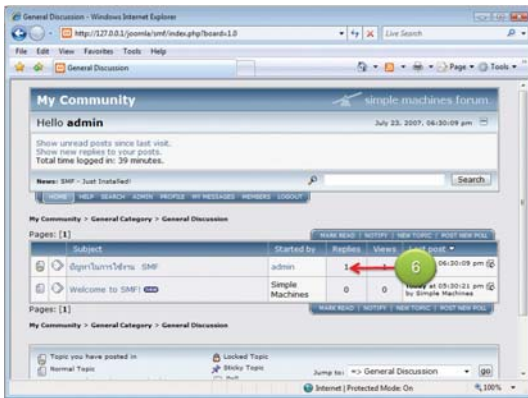


2. จะแสดงข้อความภายใน พร้อมการกำหนดสีสันไอคอนต่างๆ

3. ถ้าต้องการตอบคำถามให้คลิกที่ลิงค์ REPLY



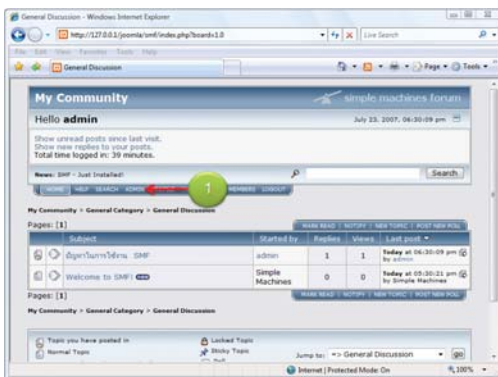
4. จะแสดงหน้าเพจเพื่อให้พิมพ์ข้อความที่ต้องการตอบลงไป
5. แล้วคลิกปุ่ม Post



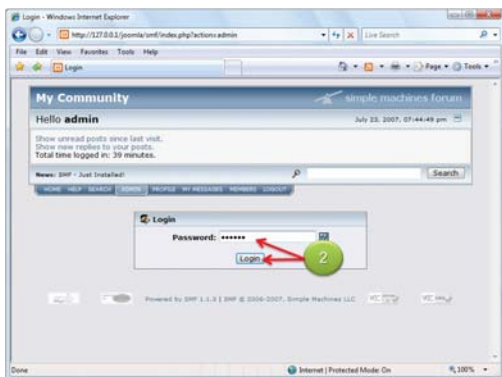
6. จะกลับมาที่หน้าแรกของห้อง สังเกตที่ช่อง Replies หมายเลข 1 คือมีคนตอบกลับมา 1 คน

• สร้างห้องใหม่

ในกรณีที่เป็นผู้ดูแลระบบแล้วต้องการสร้างห้องขึ้นมาใหม่ ก็สามารถทำได้โดย...



1. ให้คลิกเข้าไปที่หัวข้อ ADMIN

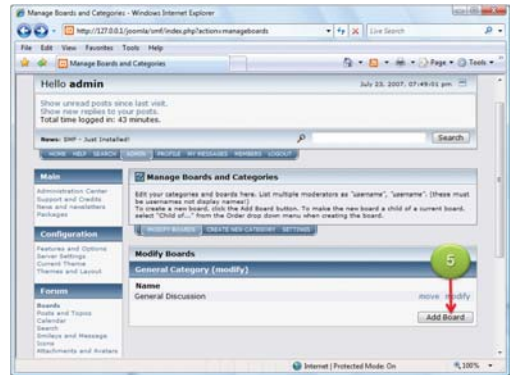


2. จะให้กรอกพาสเวิร์ด แล้วคลิกปุ่ม Login

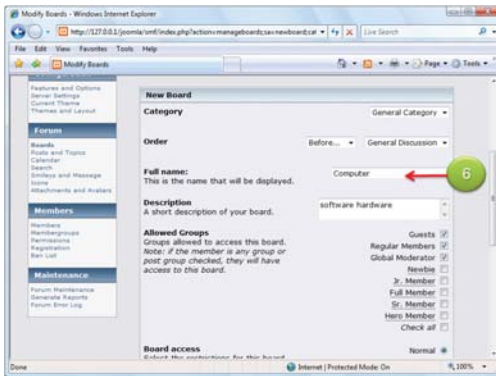


3. จะแสดงเพจ Administration Center เพื่อให้กำหนดค่าต่างๆ เกี่ยวกับเว็บบอร์ด

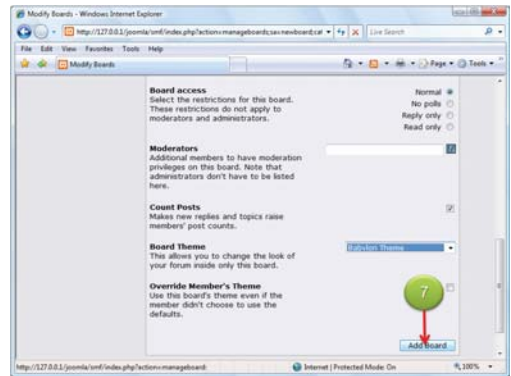
4. ให้เลือกไปที่ Board ได้หัวข้อ Forum



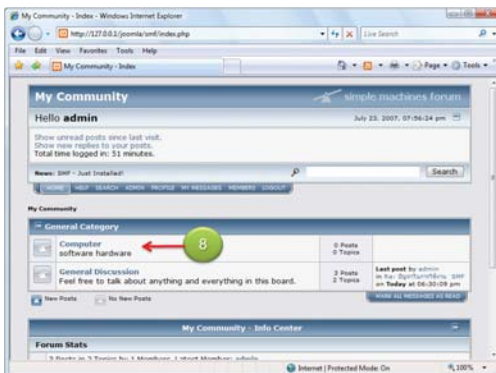
5. จะแสดงเพจเพื่อให้แก้ไขบอร์ด ให้คลิกปุ่ม Add Board



6. ให้กำหนดชื่อห้องเว็บบอร์ดใหม่ และกำหนดค่าต่างๆ



7. เลื่อนมาด้านล่างของเพจ คลิกปุ่ม Add Board



8. เมื่อทดลองเข้าไปในหน้าแรก ก็将与พบกับห้องเว็บบอร์ดใหม่ที่สร้างขึ้นทันที

คนที่สนใจก็ลองไปทำกันดูได้นะครับ จะเห็นว่าไม่ใช่เรื่องยากเลยที่จะสร้างเว็บบอร์ดขึ้นมาสักอันหนึ่ง ลองทำตามเราไปไม่กี่ขั้นตอนก็ทำได้แล้ว และเครื่องมือเครื่องมือต่างๆ ของโปรแกรมตัวนี้ก็ให้มาอย่างครบถ้วนพอสมควร การออกแบบหน้าตาที่ดูสบายหูสบายตา เป็นทางเลือกอีกทางสำหรับคนที่กำลังหาระบบเว็บบอร์ดดีๆ ไปใช้

